

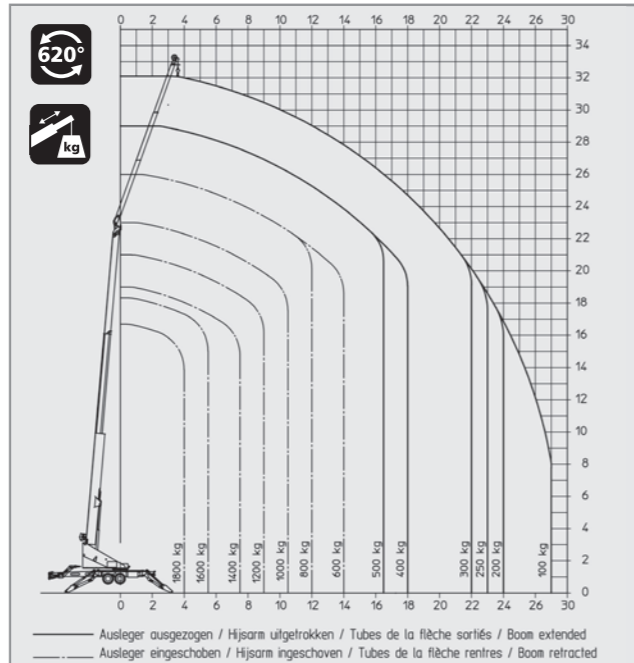
AHK 34/1800 SOLIDFLEX



**INNOVATION
2012**

La nouvelle référence en matière de grue!

Charge utile max. [kg]	1,800
Longueur de déploiement max. [m]	34.00
Hauteur de travail jusqu'à la flèche [m]	22.00
Flèche extensible [m]	5.00 jusqu'à 11.20
Angle bras télescopique env. [degrés]	85
Angle flèche env. [degrés]	hydraulique 0 jusqu'à 165
Vitesse du crochet env. [m/min]	60
Stabilisation tous côtés max. L x l [m]	5,40 x 5,40
Stabilisation sur un côté max. L x l [m]	7,20 x 3,60
Dimension du véhicule L x l x h [m]	9,20 (6,90) x 2,10 x 2,72
Poids total autorisé [kg]	3.500



**INNOVATION
2012**



BERTRAND

BERTRAND
 14, rue Joseph Cugnot
 F-51430 Tinquieux
 Tél. 03 26 79 12 15
 Fax 03 26 79 12 19
 Mail bocker.reims@gmail.com

AHK 34/1800 SOLIDFLEX

La grue sur remorque la plus puissante de sa catégorie.



PLUS DE PUISSANCE ET PLUS DE FLEXIBILITE



AHK 34/1800 SOLIDFLEX

- Charge utile jusqu'à 1.800 kg
- Longueur de déploiement 34 m
- Flèche surveillée par capteurs ayant une longueur maximale de 11,20 m
- Portée jusqu'à 23 m avec 250 kg de charge
- Moteur à essence Honda à deux cylindres (21 CV)

Commande EHSC

- Commande CPE 32-Bit avec 150 Mhz
- Calcul automatique de la portée maximale en fonction de chaque position des stabilisateurs et de la charge au crochet
- La commande proportionnelle et la pompe à débit variable permettent une utilisation souple et précise
- Sécurité anti-mou de câble et surveillance treuil de câble en série
- Deux circuits de sécurité indépendants se contrôlant mutuellement et garantissant une sécurité optimale de travail pour chaque fonction
- Les grues BÖCKER sont certifiées par l'organisme de contrôle allemand DEKRA
- Commande radio avec écran double avec graphique et commande intuitive par „Jog-Shuttle“
- Rentrée automatique (livrable en option)

Stabilisation Multiflex

- Stabilisateurs rabattables et pivotants
- Pivotement au dessus d'obstacles possible sans problème
- Positionnement optimal des stabilisateurs en direction de la charge pour une portée maximale
- Emplacement minimal grâce aux 256 positions de stabilisation faisable
- Compensation d'inégalités du sol jusqu'à 50 cm faisable sans calage
- Commande confortable des stabilisateurs par la commande radio
- Placement assuré des cales sur la grue
- Nivellement des stabilisateurs par la radio commande

Entrainement de manoeuvre par radio

- Moteurs hydrauliques puissants pour une performance très élevée
- Commande précise par la commande radio
- L'entraînement hydraulique monté sur l'essieu assure une facilité de manoeuvre optimale sans véhicule de traction et dans des conditions d'accès difficiles au chantier
- Expériences depuis plusieurs années (env. 1.200 montage d'entraînement)

Paquet de mât SOLIDFLEX

- Technologie de mât hybride
- Utilisation d'acier ultra solide avec résistance extrêmement élevée et alliage d'aluminium spécial
- La combinaison des matières premières et de la syntonisation optimisée entre le châssis et paquet de mât permettent une flexibilité très élevée ainsi qu'une performance exceptionnelle en ce qui concerne la portée, charge utile, courbement très faible, manoeuvre confortable et sécurité
- Sortie et rentrée du télescope sans secousse dû à l'utilisation de chaînes et vérins hydrauliques, également possible à tout moment sous charge
- Guidage d'énergie intérieur jusqu'au bout du mât

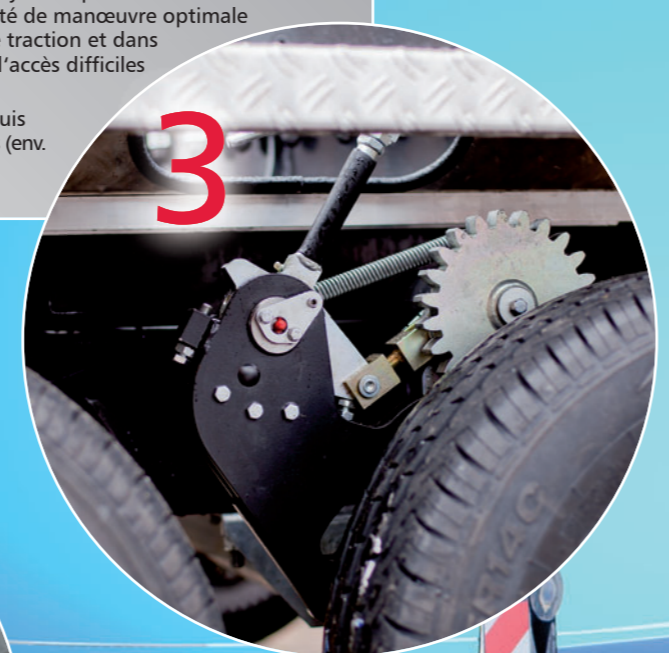
Technique de nacelle avec EasyLock

- Transformation rapide et facile en mode nacelle, sans outils par un nouveau système EasyLock
- Entrée sur la surface de chargement possible
- Pas de moteur d'entraînement additionnel nécessaire
- Mise en place rapide vu que la nacelle peut restée montée lors de la manoeuvre

Timon pivotant

- Pivotement facile du timon sur le côté, afin de réduire la longueur totale de 9,20 m à seulement 6,30 m
- Dimensions manoeuvre très compactes
- Réduction apparente de la surface d'emplacement dans la zone d'opération
- Roue jockey double

INNOVATION 2012

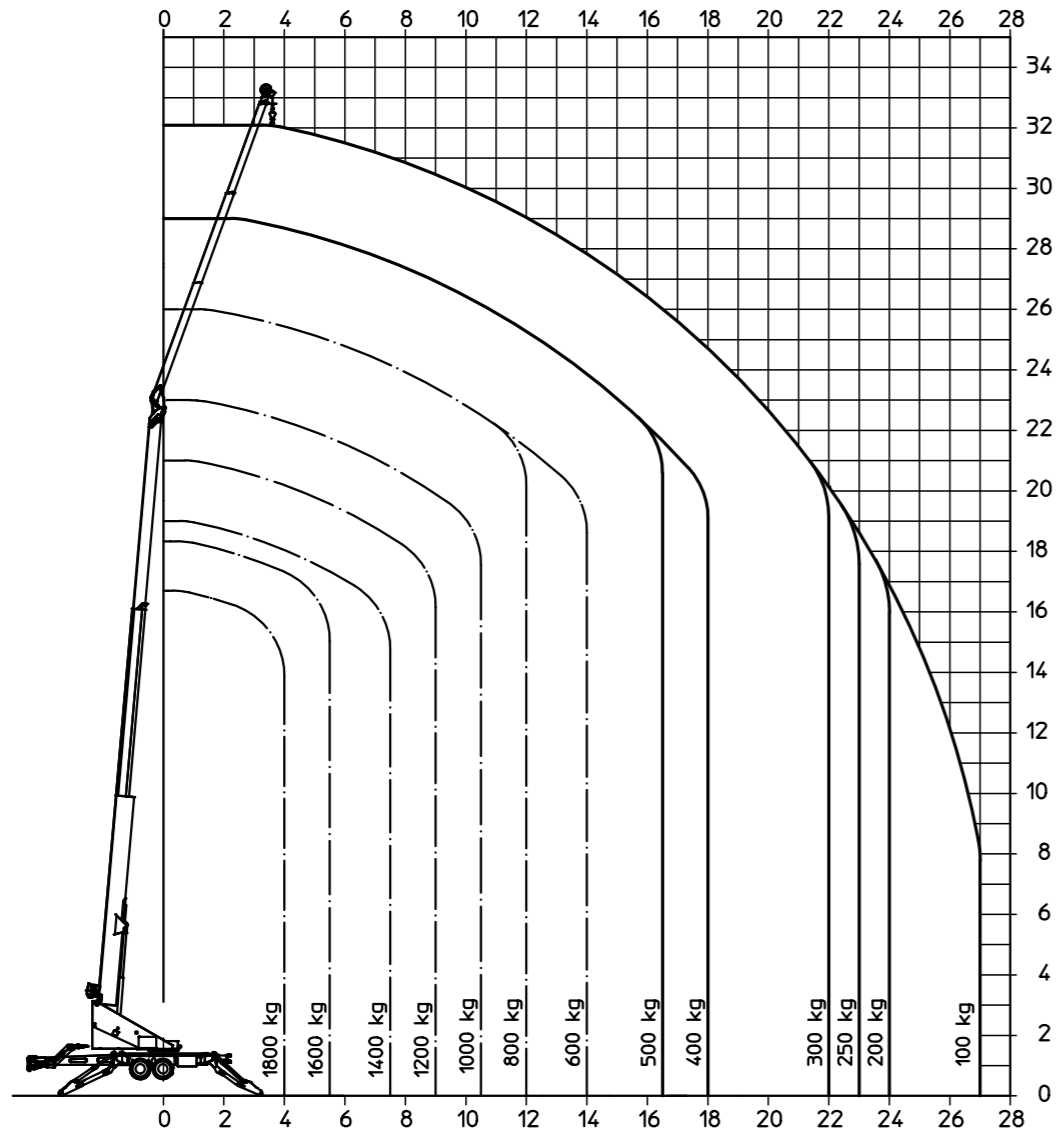


999000271

AHK 34/1800

Stand 01.12

Arbeitsdiagramm Kran / Werkdiagram kraan /
Diagramme de travail grue / Operation diagram crane



— Ausleger ausgezogen / Hijsarm uitgetrokken / Tubes de la flèche sortis / Boom extended
 - - - Ausleger eingeschoben / Hijsarm ingeschoven / Tubes de la flèche rentres / Boom retracted

Maße in Meter [m]. Maß- und Konstruktionsänderungen vorbehalten
 Afmetingen in metres [m]. Wijzigingen van de afmetingen en constructiewijzigingen voorbehouden.
 Mesures en mètre [m]. Indications et des constructions sous réserve.
 Dimensions in metre [m]. Böcker reserves the rights for alterations to dimensions and constructions.

160

200

selbstklebende Folie, Rückseite geschlitzt
 weiße Schrift auf blauem Untergrund

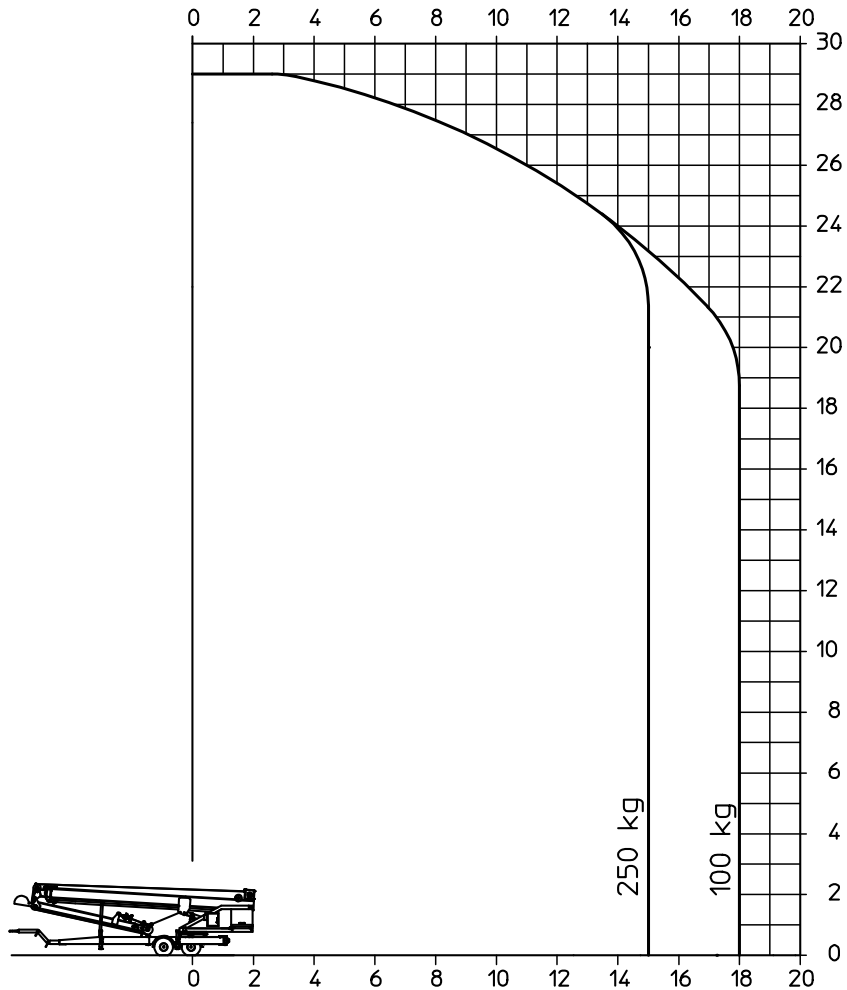
Index				Produkt Änderung		PÄ-Nr.		Datum		Name					
						Diese Zeichnung ist unser ausschließliches Eigentum und darf ohne unsere schriftliche Genehmigung weder vervielfältigt, kopiert, verwendet oder Dritten zugänglich gemacht werden. Alle Zuwiderhandlungen werden gemäß aktuellem UrhG (§1,§2ff) und UWG (§17ff) rechtlich geahndet.									
						Maße ohne Toleranzangabe nach DIN ISO 2768-mK						Maßstab		Ursprung:	
						Datum		Name		Gewicht/kg:		1:1		Ersatz für:	
						Gezeich		12.01.12		Krebs		Format		Ersetzt durch:	
Geprüft						A3									
Freigeg.															
Bezeichnung I						Artikelnummer			Blatt						
Klebeschild -Arbeitsdiagramm Kran-						999000271									
Bezeichnung II						Zeichnungsnummer			von						
AHK 34/1800						999000271									

999000277

AHK 34/1800

01/2012

Arbeitsdiagramm Bühne / Werkdiagramm werkplatform /
Diagramme de travail plate-forme / Operation diagram platform



alle Werte können rundum gefahren werden / alle gekozen posities kunnen rondom worden bereikt
les dépôts sont accessible tout autour / all calibres can be driven all around

Maße in Meter [m]. Maß- und Konstruktionsänderungen vorbehalten
Afmetingen in metres [m]. Wijzigingen van de afmetingen en constructiewijzigingen voorbehouden.
Mesures en mètre [m]. Indications et des constructions sous réserve.
Dimensions in metre [m]. Böcker reserves the rights for alterations to dimensions and constructions.