

Grue sur camion AK 37/4000



Données techniques

Poids propre admissible (t)	7,49 / 8,6 (8,8)
Charge utile max. (kg)	2.000 (optionnel 4.000)
Longueur télescopique (m)	35,0 (optionnel 37,0)
Hauteur de travail jusqu'à la flèche (m)	23,6
Flèche extensible (m)	4,9 / 8,0 / 11,1 (opt. 13,1)
Charge de la flèche (kg)	2.000 / 800 / 500 / (250)
Angle du mât principal (degrés)	85
Angle de la flèche (degrés)	162
Rotation de la tourelle (degrés)	+/- 310
Vitesse du crochet (m/min)	45
Portée en mode grue avec 250 kg (m)	28,0
Portée en mode grue avec 500 kg (m)	21,0 (22,0 / 450 kg)
Portée en mode grue avec 1 t (m)	14,0
Portée en mode grue avec 2 t (m)	8,0
Portée en mode grue avec 4 t (m)	5,0
Portée en mode grue avec 6 t (m)	-
Portée en mode grue avec 12 t (m)	-
Portée en mode nacelle avec nacelle rotative (m)	21,1 avec 250 kg 24,0 avec 100 kg
Portée en mode grue avec nacelle d'étriers (m)	22,0 avec 200 kg 24,0 avec 100 kg
Hauteur de travail avec nacelle rotative max. (m)	30,5
Hauteur de travail avec nacelle d'étriers max. (m)	30,5

Sous réserve des modifications techniques. Les valeurs données sont des valeurs maximales.






Disponible avec
BöckerConnect

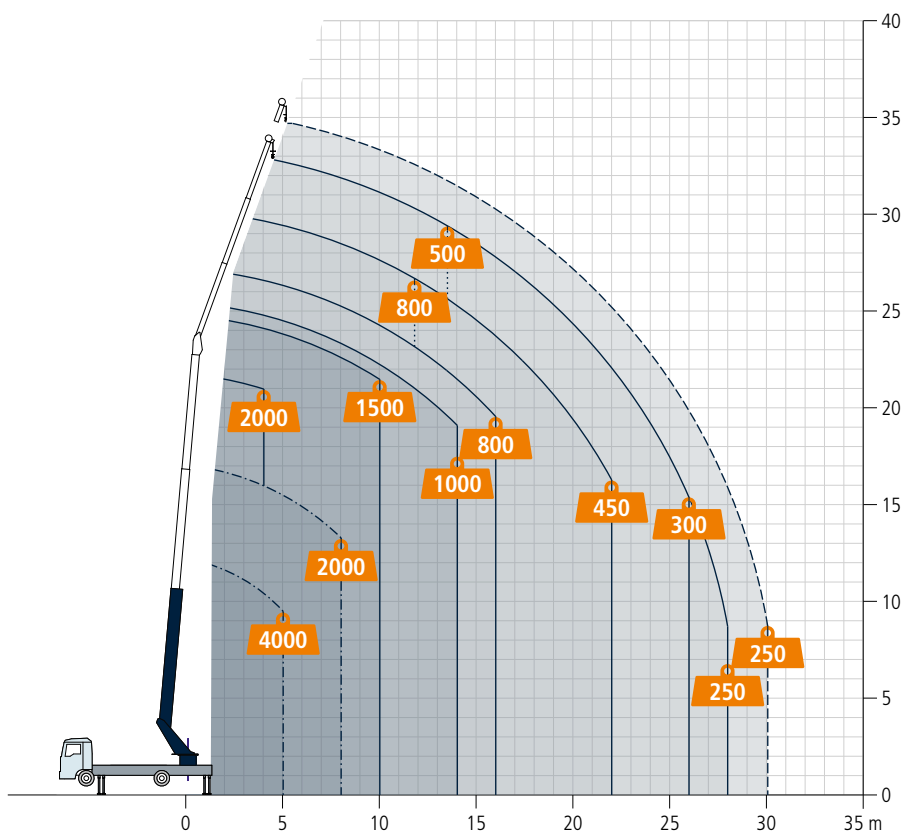
Tant que le n°1 dans la classe de camion 7,49 t et grâce à son véhicule porteur MAN ou Mercedes, la grue AK 37/4000 vous propose une stabilité de valeur et une sécurité d'investissement des plus élevées. Un autre avantage monétaire et écologique et sa faible consommation en carburant. En option, la grue AK 37/4000 est également disponible avec un moteur hybride.

La grue la plus compacte de toutes les grues sur camion Böcker n'a pas une tête de mât en surplomb. En ce raison, elle est sans doute le meilleur choix même dans des rues fréquentées ainsi que lors de la mise en place sur un chantier. Une portée de 28 m sous charge de 250 kg, vous pouvez facilement atteindre des côtés opposés des toits ou des bâtiments. Grâce à son rayon de pivotement extrêmement faible, des utilisations dans des rues fréquentées sont possible même avec une stabilisation sur un côté seulement.

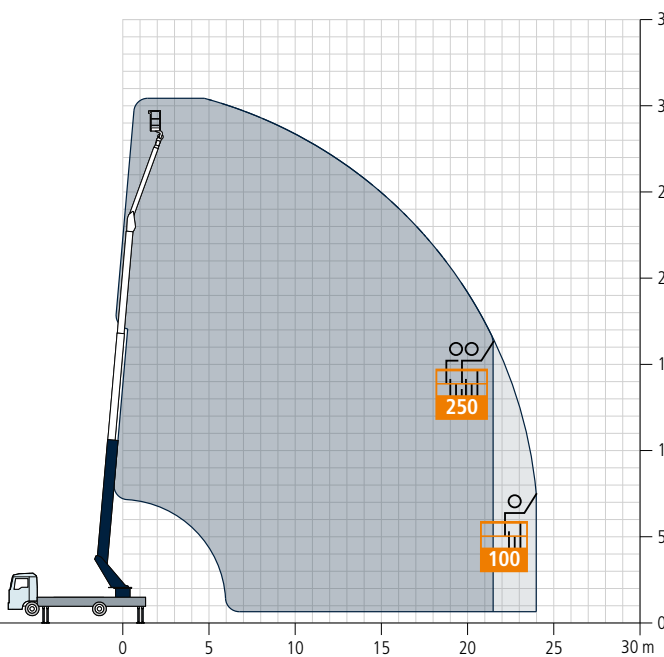
Böcker
PRENONS DE LA HAUTEUR

Portées en mode grue

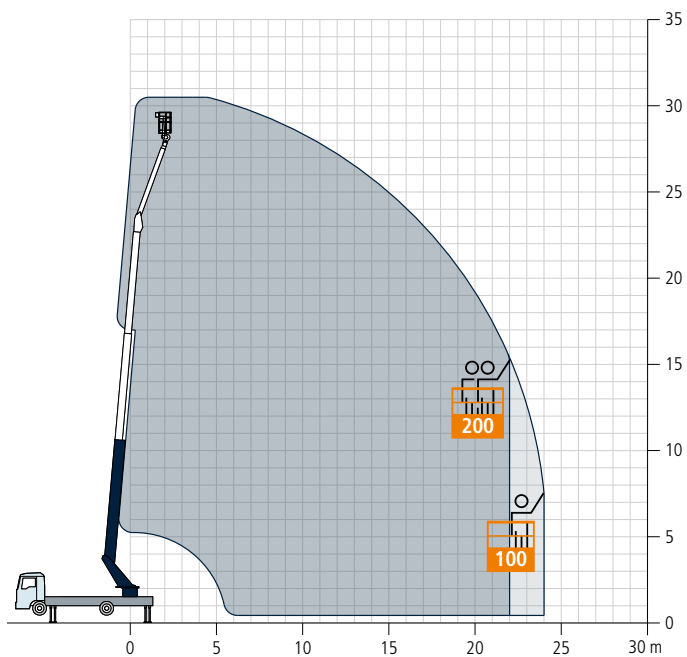
-  Charge en kg
-  Opération monotube
-  Opération à deux voies
-  Avec rallonge de flèche (2 m)
-  Plus de charge sur la flèche avec une portée réduite



Portées en mode nacelle



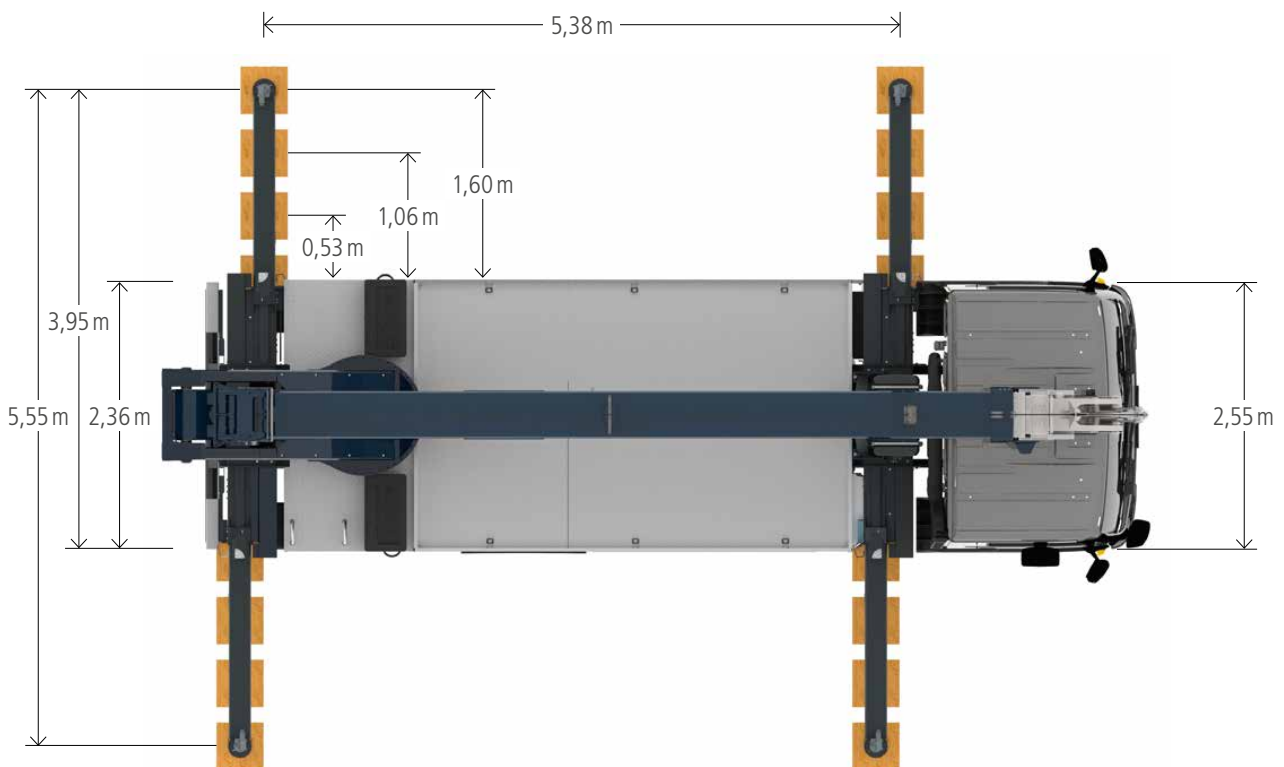
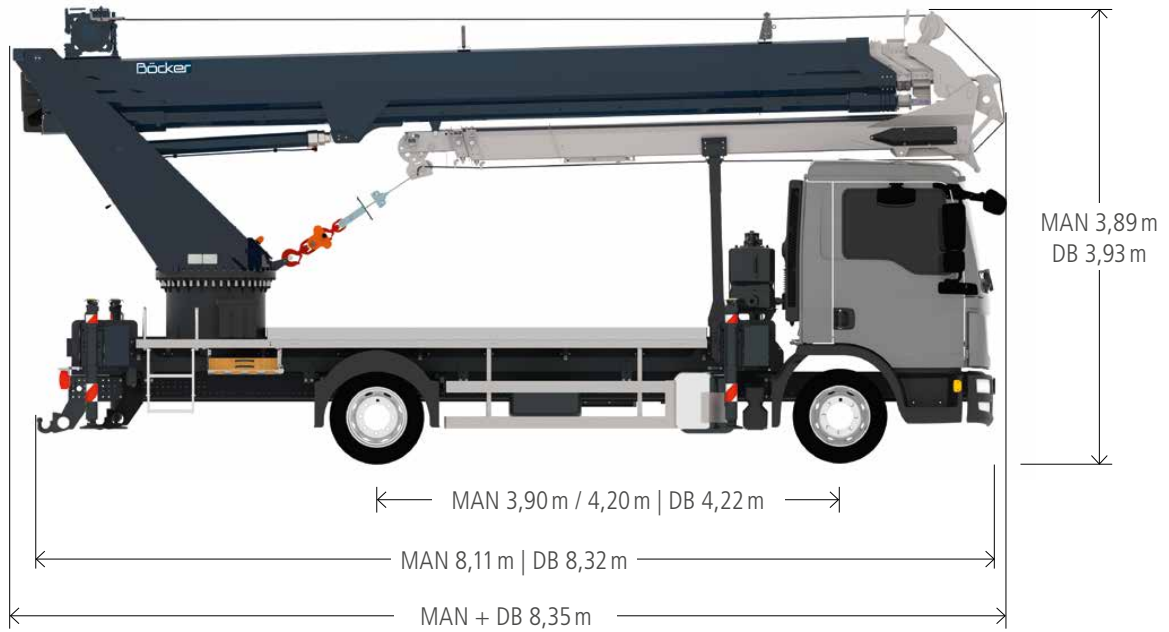
Nacelle rotative PK 250-D, capacité de charge maximale de 250 kg



Nacelle d'étriers PK 200-1, capacité de charge maximale de 200 kg

Toutes les données de poids en kg.
Les dimensions peuvent légèrement varier.

Dimensions du véhicule



Böcker

www.boecker.fr

Böcker France SAS
5, Rue Maximilien Robespierre
93130 Noisy-le-Sec

Fon +33 1 48406767
Fax +33 1 48406768
info@boecker.fr